



Demographischer Wandel – Perspektiven und Lösungsansätze: Das Beispiel Berlin

Thorsten Tonndorf

EA.UE-Konferenz „Demographischer Wandel“
Berlin, 26. September 2005

Senatsverwaltung für Stadtentwicklung

Demographischer Wandel generiert Ängste ...

- wirtschaftliche Stagnation und Schrumpfung
 - Überlastung öffentl. Kassen / Versagen sozialer Sicherungssysteme
 - Altersarmut in Teilen der Bevölkerung
 - Entfremdung und Konflikte zwischen Generationen
 - Verschiebung politischer Mehrheiten und Prioritäten
 - Verstärkung von stadträumlichen und regionalen Disparitäten
- ⇒ ... und ist deshalb immer noch ein Tabuthema

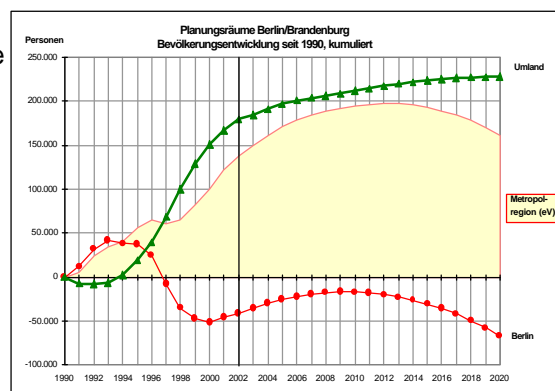
Senatsverwaltung für Stadtentwicklung

Gliederung

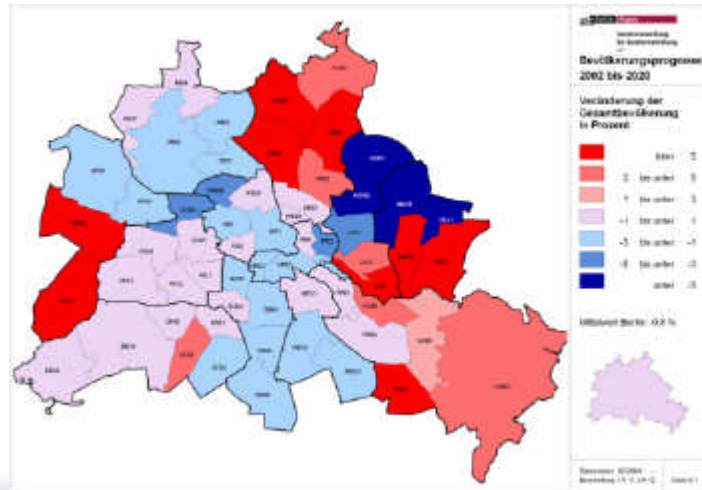
- **Bevölkerungsprognose Berlin 2020 / gesellschaftliche Trends**
- Positionsbestimmung und strategische Ausrichtung:
Leitlinien und Aktionsfelder
- Beispiel Handlungsfelder „Soziale Stadt und „Wohnen im Alter“
- Fazit

Demografische Entwicklung bis 2020 in Berlin

- Berlin:
annähernd konstante
Bevölkerungszahl
- Metropolregion:
leichter Anstieg
2002: 4,36 Mio.
2020: 4,38 Mio.
- Berlin keine
schrumpfende Stadt



Disparitäre Entwicklung in Teilräumen



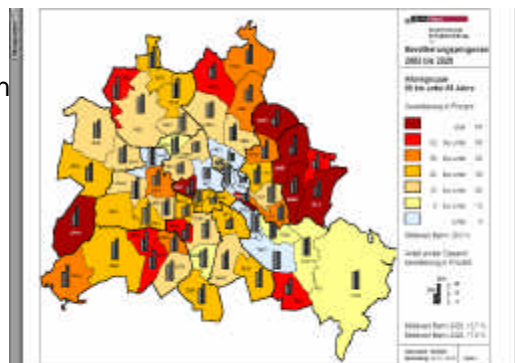
Senatsverwaltung für Stadtentwicklung

Räumliche Entwicklung 2020: Senioren (65-85)

- starke Zunahme:
 - Plattenbausiedlungen
 - Gatow
 - Kladow
 - Tiergarten Süd
- leichte Abnahme:
 - östl. Innenstadtrand
 - Charlottenburg-Nord

2002: 456.595

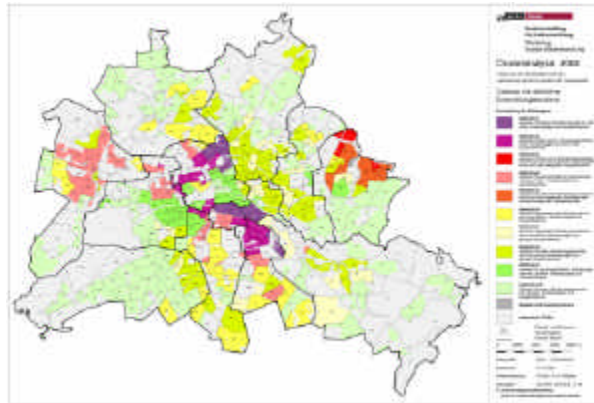
2020: 584.354 (+ 28,0%)



Senatsverwaltung für Stadtentwicklung

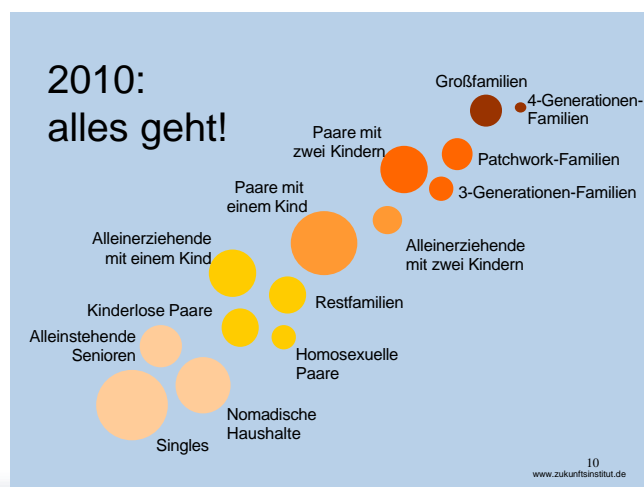
Sozialräumliche Entwicklung

- Benachteiligte Gebiete nehmen tendenziell zu
- Räumlicher Schwerpunkt: westlicher Innenstadtrand
- Herausforderung: Integration von Zuwanderern



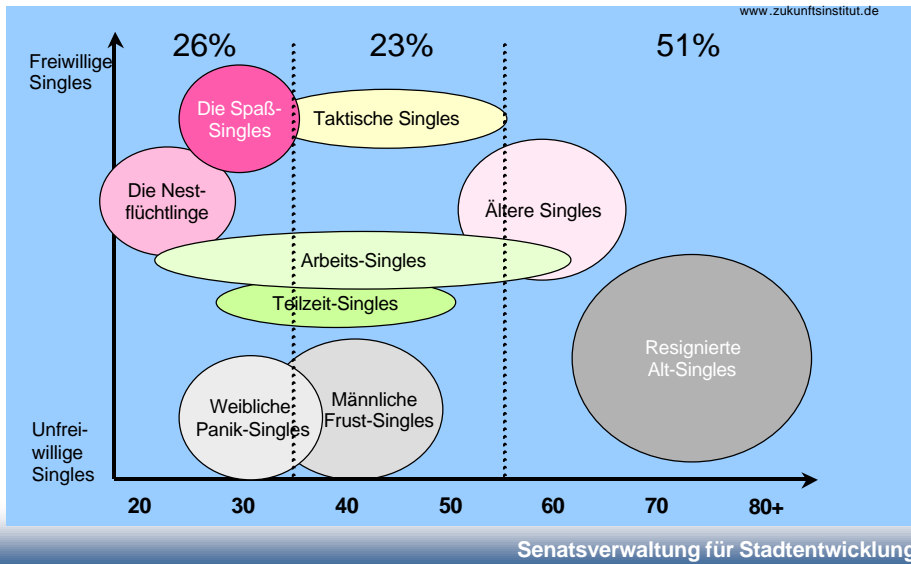
Senatsverwaltung für Stadtentwicklung

Wandel der Haushaltsstrukturen



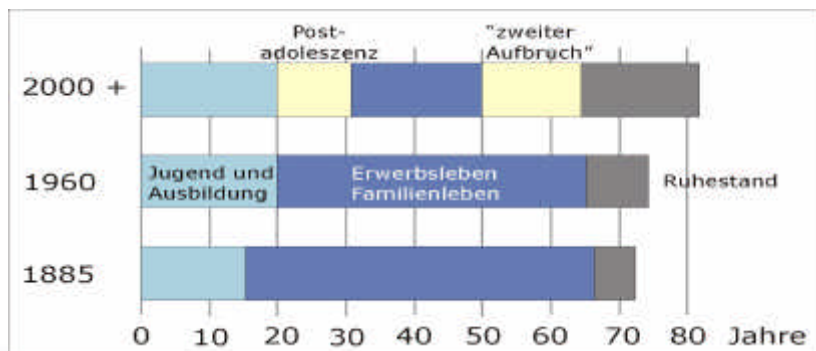
Senatsverwaltung für Stadtentwicklung

Single -Typologien



Lebenszeitbudgets ändern sich

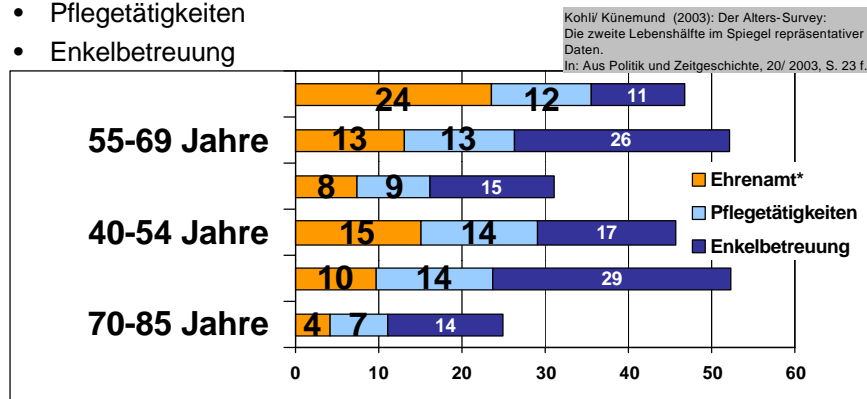
- Wertewandel
- Veränderung der Phasenlänge und neue Phasen



Senatsverwaltung für Stadtentwicklung

Gesellschaftliche Leistungen Älterer

- Ehrenamt
- Pflegetätigkeiten
- Enkelbetreuung



Senatsverwaltung für Stadtentwicklung

Gliederung

- Bevölkerungsprognose Berlin 2020 / gesellschaftliche Trends
- **Positionsbestimmung und strategische Ausrichtung:
Leitlinien und Aktionsfelder**
- Beispiel Handlungsfelder „Soziale Stadt und „Wohnen im Alter“
- Fazit

Senatsverwaltung für Stadtentwicklung

Positionierung Berlins: Stärken (1)

- hochinteressant für Junge und Kreative
- Nischen für Jeden – Vielfalt von Milieus
- immenses Potenzial von Bauflächen

- Wohnen:
 - große Bandbreite von Wohntypologien
 - offener Wohnungsmarkt niedriges Preisniveau

- Arbeitsmarkt:
 - großes, z.T. hochqualifiziertes Arbeitskräftepotenzial

Positionierung Berlins: Stärken (2)

- Kultur:
 - breites Angebote an Kultur und Freizeit

- Wissenschaft und Bildung:
 - differenzierte Bildungs- und Forschungslandschaft

- Leben in der Stadt:
 - Angebot an wohnungsnaher Versorgung
 - hohe Nahverkehrsqualität
 - hohe Qualität von Freiflächen und öffentlichen Plätzen
 - sehr gute Möglichkeiten der Kinderbetreuung

Strategische Ansatzpunkte

- Gegensteuerung
 - Verbesserung der Rahmenbedingungen für Familien
 - Förderung von Zuwanderung und Verhinderung von Abwanderung
- Anpassung
 - Planungen, Konzepte und Programme
- Kommunikation
 - Akzeptanz der demographischen Prozesse und offene Kommunikation
 - Bildung von städtischen Allianzen

Grundsätze für die zukünftige Entwicklung Berlins

- offensiver Umgang mit dem Thema Demographie
- Erstellung/ Diskussion eines ressortübergreifendes Zielkonzeptes
- Priorität: Verschuldung des öffentlichen Haushalts reduzieren
- Bündelung und Konfiguration bestehender Programme
- Sicherung der Nachhaltigkeit von Investitionen
- Nutzung der vorhandene Potenziale

Demographischen Wandel gestalten: Ansätze für Berlin

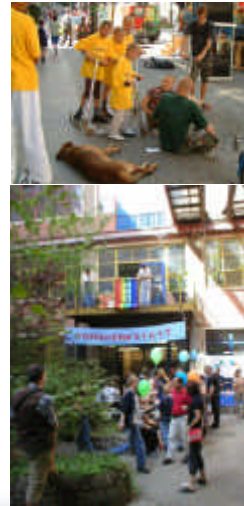
- Fachkräfte für die Zukunft ausbilden!
- Erfolgsfaktoren des Wirtschaftsklimas unterstützen!
- Um Zuwanderung werben!
- Gemischte Quartiere erhalten!
- Stadt generationsflexibel gestalten!
- Stadt für Familien attraktiv gestalten!
- Offenen Dialog pflegen!
- Zivilgesellschaft fördern, beteiligen, Partner suchen!
- Kinder und Jugendliche einbinden!

Gliederung

- Bevölkerungsprognose Berlin 2020 / gesellschaftliche Trends
- Positionsbestimmung und strategische Ausrichtung:
Leitlinien und Aktionsfelder
- **Beispiel Handlungsfelder „Soziale Stadt und „Wohnen im Alter“**
- Fazit

Neuorientierung Strategie „Soziale Stadt“

- Intervention in sozial benachteiligten Gebieten durch Quartiersmanagement-Verfahren
- Verbesserung des Wohnumfeldes und der individuellen Lebenschancen, d.h. Projekte in Bildung, Integration und lokale Ökonomie
- Schulen, Initiativen, Institutionen, Vereine und Eigentümer zu gemeinsamen Handeln zusammenbringen
- Regelmäßige Gebietsüberprüfung
- Neben Interventionsgebieten auch Präventionsgebiete



Senatsverwaltung für Stadtentwicklung

Handlungsfeld „Wohnen im Alter“: Neue Rolle des Staates / der Kommunen

- Kernaufgabe: Infrastrukturbereitstellung
- Verbesserung der Rahmenbedingungen für altersgerechtes Wohnen
- Informationssysteme
- Zivilgesellschaft: Kompetenzübernahme
z.B. Betreuungsangeboten, Pflege
- Unterstützung von Netzwerken

Senatsverwaltung für Stadtentwicklung

Beispiel Offensives Altern e.V.: Generationsübergreifendes Frauenselbsthilfeprojekt Ortolanweg (Neukölln)

- Fertigstellung April 1999
- Finanzierung: 1. Förderweg
- generationenübergreifendes Frauenprojekt
- 24 Wohnungen
- bes. gegenseitige soziale und praktische Unterstützung



Senatsverwaltung für Stadtentwicklung

Beispiel Quartiersmanagement: Boxhagener Platz

- Seniorentreff Boxhagener Straße
- Internetcafé Finowstraße für Senioren

jeweils gefördert im Rahmen des
Programms „Soziale Stadt“



Senatsverwaltung für Stadtentwicklung

Fazit „Wohnen im Alter“

- generationsübergreifende Lebens- und Wohnformen anstreben
- Selbstbestimmung statt Fremdbestimmung
- sozialintegrative Verfahren fortsetzen (z.B. QM)
- Einzelförderung von innovativen Vorhaben
- Investitionen im Wohnungsbestand durch Private notwendig



Senatsverwaltung für Stadtentwicklung

Gliederung

- Bevölkerungsprognose Berlin 2020 / gesellschaftliche Trends
- Positionsbestimmung und strategische Ausrichtung:
Leitlinien und Aktionsfelder
- Beispiel Handlungsfelder „Soziale Stadt und „Wohnen im Alter“
- **Fazit**

Senatsverwaltung für Stadtentwicklung

Fazit Demographischer Wandel in Berlin

- Um- oder Weiterdenken auf vielen Ebenen erforderlich
- Berlin ist gut aufgestellt
- Berlin nimmt sich der Aufgabe frühzeitig und strategisch an
- Querschnittsthema und Langfristaufgabe
- Integration verschiedener Politikfelder ist erforderlich!

Senatsverwaltung für Stadtentwicklung

Vielen Dank für Ihre Aufmerksamkeit

www.stadtentwicklung.berlin.de

Senatsverwaltung für Stadtentwicklung