

Silent City - die Modellstadt



Sound City

Roadshow zur Umgebungslärmrichtlinie in MOE
in Kooperation mit konsalt und
Lärmkontor



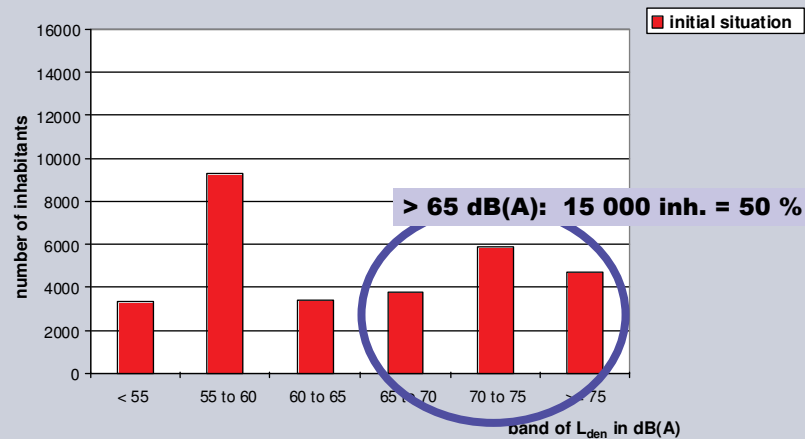
Sound City ist eine typische mittelosteuropäische Stadt mit

- 30.000 Einwohnern
- relativ hohem Verkehrsaufkommen
(Verdrängung von Verkehr in Wohngebiete)
- kaum Verkehrsberuhigung
- z.T. schlechtem Straßenzustand
- inadäquatem ÖPNV und Fahrradwegenetz
- ortsdurchgängiger Fernstraße (Hauptlärmquelle)

Silent City - die Modellstadt



Betroffene



Silent City - die Modellstadt



Aktionsplanung

- Verkehrsvermeidung und -reduzierung (Reduzierung der Verkehrsdichte)
- Verlagerung von Lärmemissionen
- Verkehrsberuhigung
- Straßenbauliche Maßnahmen, Sanierung von Fahrbahndecken

Silent City - die Modellstadt



a) Reduce traffic density

a1) Furtherance of Public Transport (PT) and renewal of public transport

Potential for a possible improvement to the public transport network :

- the **improvement of the quality of transport** (e.g. by installing bus lanes and by increasing the frequency of buses)
- the **improvement of the area served** (e.g. by the increase of the number of bus stops).

Effect:

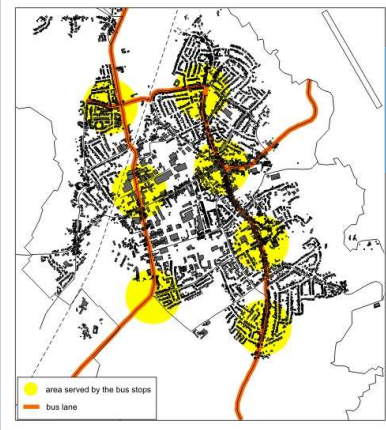
Estimated reduction of (individual) traffic: - 15 %

Silent City - die Modellstadt

a) Reduce traffic density

a1) Furtherance of PT

Initial Situation



More bus
lines +
more bus
stops!

Proposed Measures



Silent City - die Modellstadt

a) Reduce traffic density

a2) Support of bicycling and walking

Possibilities of improvement :

- **improvement of existing cycle paths**
- **building of new cycle paths**
- specific **provisions for pedestrians** (e.g. introduction of pedestrian islands)

Effect:

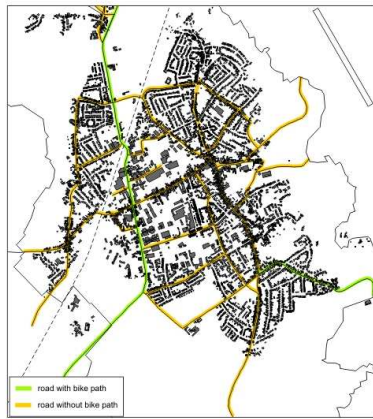
Estimated reduction of traffic: - 10 %

Silent City - die Modellstadt

a) Reduce traffic density

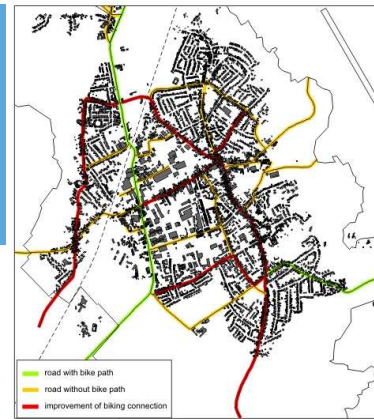
a2) Support of bicycling + walking

Initial Situation



More
bicycle
lanes
+
better
bicycle
connec-
tions!

Proposed Measures



Silent City - die Modellstadt

a) Reduce traffic density

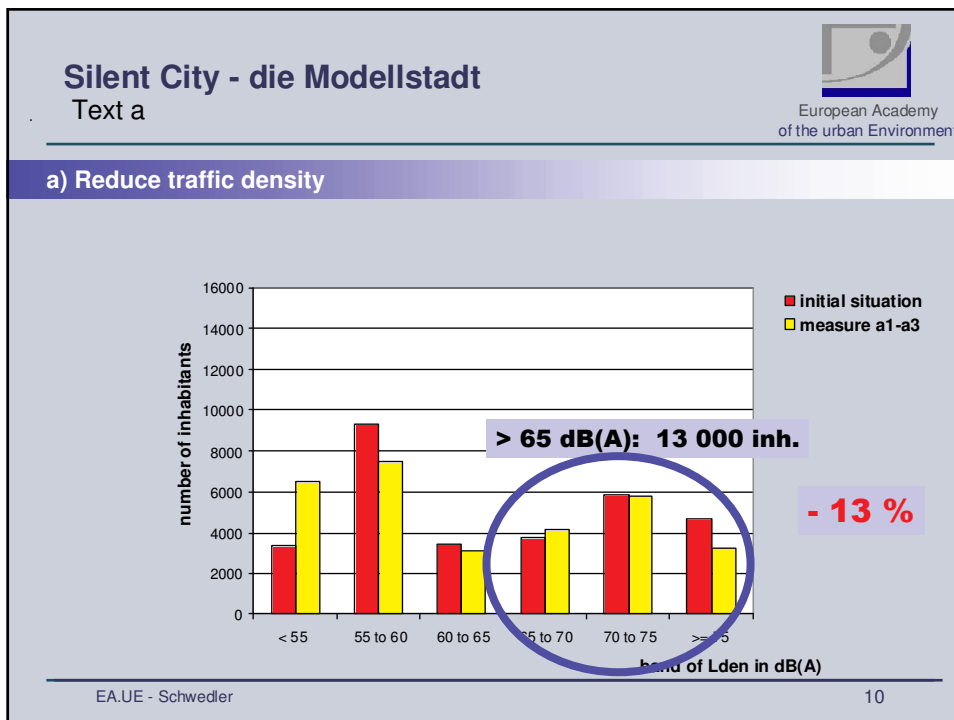
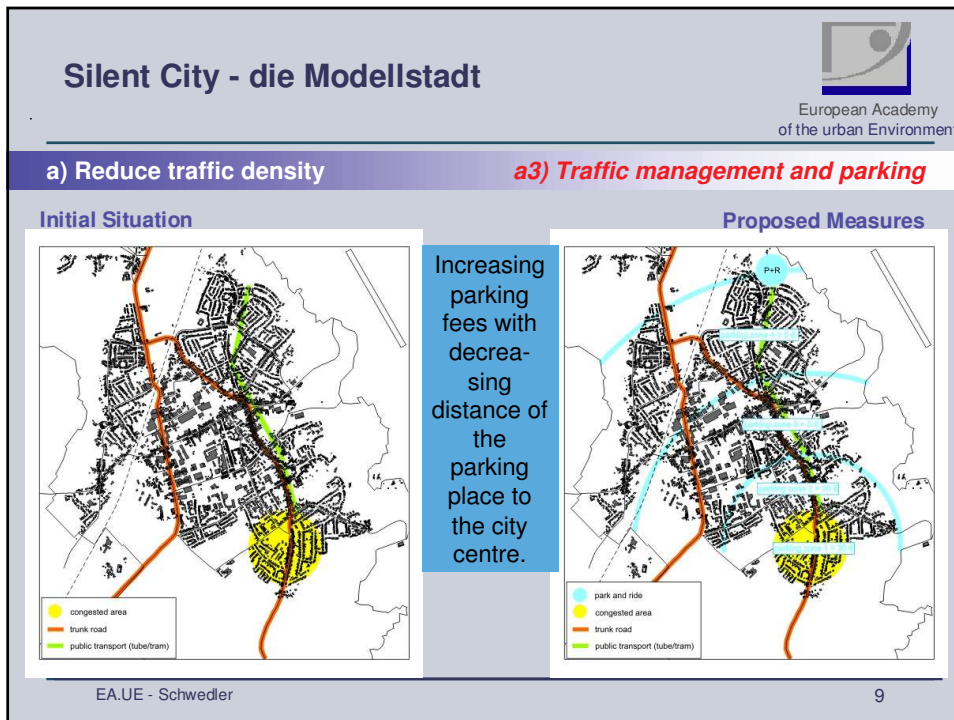
a3) Traffic management + parking

Potential for a traffic management:

- **implementation of parking management** (based on limiting access to congested areas by high prices for parking)
- **furtherance of public transport**
- **improvement of trunk road network and the local public transport network** (e.g. an examination of the sources and targets of traffic)

Effect:

Estimated reduction of traffic: - 5 %



Text a
Silent City - die Modellstadt

Rechnen weiterer Maßnahmen

b) Verkehrsverlagerung

b1) Verkehrslenkung (insbes. LKW)

b2) Umgehungsstraße

c) Verkehrsberuhigung und -verstetigung

c) differenzierte Geschwindigkeitsbegrenzung

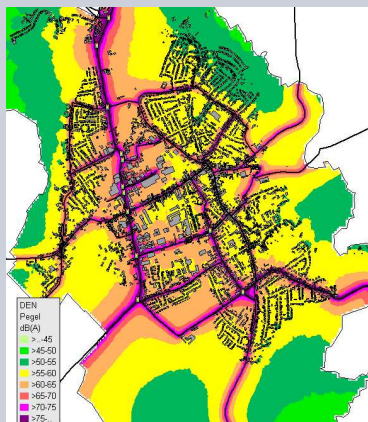
d) Straßenbauliche Maßnahmen

d) Sanierung von Fahrbahndecken

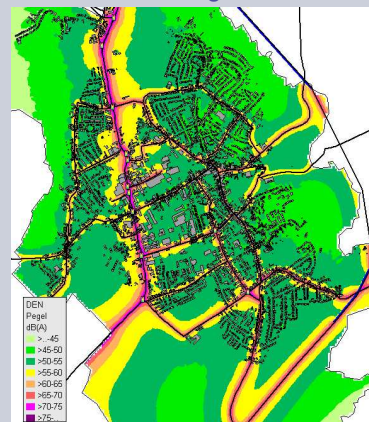
Silent City - die Modellstadt

**Zusammenfassung aller Maßnahmen:
Ausgangssituation - Umsetzung d. Maßnahmen**

Initial situation

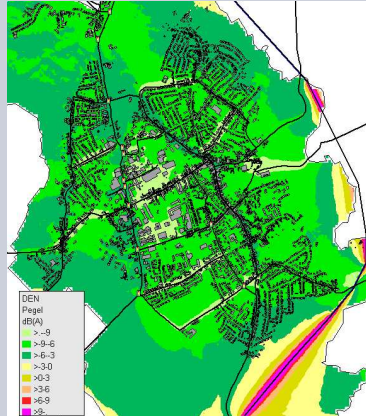


Prediction with mitigation measures



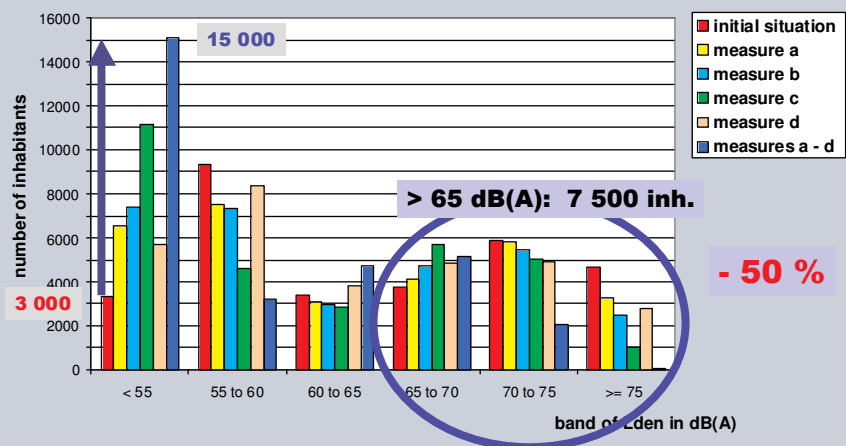
Silent City - die Modellstadt

Differenzpegelkarte



Silent City - die Modellstadt

Evaluation der Aktionsplanung



Silent City - die Modellstadt



Sound City: The evaluation of the entire noise mitigation process shows that

- an effective noise mitigation process can only be based on a **package of different types of measures**
- **the inhabitants of SoundCity** (affected by sound-levels > 55 dB(A)) **could be released in average by 5 dB(A), the maximum reduction is 14 dB(A)**
- **the benefit** of noise reduction can be estimated to **2 Mio. € per year for SoundCity** (based on 30.000 inhabitants)

Silent City: wird über grobe Abschätzung von Effekten auf andere Handlungs- und Politikfelder hinausgehen:

- Berechnung:**
- **Luftreinhaltung (pm₁₀, NO₂)**
 - **Finanzen (Immobilienpreise, Steueraufkommen)**
 - **Gesundheit (qualitative Abschätzung)**

Silent City - die Modellstadt



Danke
für Ihre Aufmerksamkeit